

見積参考資料

工事名 R2阿土 椿泊漁港 阿南・椿泊 護岸工事（2）

◇経費情報◇

工種区分	構造物工事（港湾）
単価地区	阿南2
施工地域・工事場所	地方港湾（3）（一般交通の影響を受けない場合）
前金支出割合	補正を行わない
契約保証	金銭的保証
現場環境改善費	計上しない

注意

「見積参考資料」は入札参加者の迅速で適正な工事費の見積りのための一資料であり、請負契約を拘束するものではない。

現場管理費に係る積算は令和2年5月1日から適用する積算基準に基づくものとする。

設計内訳書 (本01)

工事名	R 2 阿土 椿泊漁港 阿南・椿泊 護岸工事 (2)				事業区分 工事区分	港湾整備 護岸・岸壁・物揚場	
工事区分・工種・種別・細別	規格	単位	数量	単価	金額	数量・金額増減	摘要
護岸・岸壁・物揚場		式	1				
基礎工		式	1				
基礎捨石工		式	1				
基礎捨石 瀬取り投入 (二次投入方式)	10~200kg	m3	689				単 1号
捨石本均し	水中±5cm	m2	210				単 2号
捨石荒均し	水中+0, -20cm	m2	223				単 3号
捨石荒均し	水中±50cm	m2	154				単 4号
本体工[ﾌﾞﾛｯｸ式]		式	1				
本体ﾌﾞﾛｯｸ据付工		式	1				
本体ﾌﾞﾛｯｸ据付	L型ﾌﾞﾛｯｸ 標準部A	個	14				単 5号
本体ﾌﾞﾛｯｸ据付 転置	L型ﾌﾞﾛｯｸ 標準部A	個	4				単 6号
継手モルタル	生モルタル 1:2高炉	m3	1.2				単 7号
被覆・根固工		式	1				

設計内訳書 (本01)

工事名	R 2 阿土 椿泊漁港 阿南・椿泊 護岸工事 (2)				事業区分 工事区分	港湾整備 護岸・岸壁・物揚場	
工事区分・工種・種別・細別	規格	単位	数量	単価	金額	数量・金額増減	摘要
被覆石工		式	1				
被覆石 瀬取り投入 (二次投入方式)	1.0t型 1000~2000kg	m3	314				単 8号
被覆均し	水中+0, -20cm	m2	254				単 9号
被覆均し	水中±50cm	m2	127				単 10号
上部工		式	1				
上部コンクリート工		式	1				
支保	重力式	m	39				単 11号
型枠	鋼製型枠	m2	136				単 12号
伸縮目地	瀝青質系	m2	6				単 13号
コンクリート 2t車小型割増	18-8-40BB W/C≤60%	m3	63				単 14号
裏込・裏埋工		式	1				
裏込工		式	1				
裏込均し	陸上 ±5cm 潮待ち部	m2	55				単 15号

設計内訳書 (本01)

工事名	R 2 阿土 椿泊漁港 阿南・椿泊 護岸工事 (2)				事業区分 工事区分	港湾整備 護岸・岸壁・物揚場	
工事区分・工種・種別・細別	規格	単位	数量	単価	金額	数量・金額増減	摘要
裏込均し	陸上 ±20cm	m2	482				単 16号
瀬取り	裏込石 1~5kg	m3	2,200				単 17号
排水構造物工		式	1				
管渠工		式	1				
ヒューム管 (B形管) φ700	全巻き	m	4.3				単 18号
付属工		式	1				
防舷材・係船環工		式	1				
防舷材	漁港型 H100mm×L1000mm	基	10				単 19号
係船環	SUS304 φ25mm 内径200mm 係船環アカー含む	基	8				単 20号
構造物撤去工		式	1				
取壊し工		式	1				
コンクリート取壊し	ペーコンクリート (無筋)	m3	3				単 21号
処分費	コンクリート殻 (無筋)	m3	3				単 22号

設計内訳書 (本01)

工事名	R2阿土 椿泊漁港 阿南・椿泊 護岸工事(2)				事業区分 工事区分	港湾整備 護岸・岸壁・物揚場	
工事区分・工種・種別・細別	規格	単位	数量	単価	金額	数量・金額増減	摘要
仮設工		式	1				
進入路工		式	1				
大型土のう設置	旧バレット部	袋	12				単 23号
大型土のう撤去工		式	1				
大型土のう設置	端部小口止部+波除け部	袋	90				単 24号
大型土のう設置	端部小口止部	袋	75				単 25号
直接工事費		式	1				
共通仮設		式	1				
共通仮設費		式	1				
回航・えい航費		式	1				
えい航 18漕	起重機船(非航旋回)鋼D150t吊	回	1				単 26号
えい航 18漕	クレーン付台船45~50t	回	1				単 27号
運搬費		式	1				

設計内訳書（本01）

工事名	R 2 阿土 椿泊漁港 阿南・椿泊 護岸工事（2）				事業区分 工事区分	港湾整備 護岸・岸壁・物揚場	
工事区分・工種・種別・細別	規格	単位	数量	単価	金額	数量・金額増減	摘要
建設機械器具等海上運搬	台船300t積	回	2				単 28号
安全費		式	1				
安全対策	安全監視船	式	1				内 1号
安全対策	交通誘導員	人日	9				単 29号
技術管理費		式	1				
技術管理	変位観測	回	5				単 30号
共通仮設費（率計上）		式	1				
純工事費		式	1				
現場管理費		式	1				
工事原価		式	1				
一般管理費等		式	1				
工事価格		式	1				
消費税額及び地方消費税額		式	1				

設計内訳書 (本01)

工事名	R 2 阿土 椿泊漁港 阿南・椿泊 護岸工事 (2)				事業区分 工事区分	港湾整備 護岸・岸壁・物揚場	
工事区分・工種・種別・細別	規格	単位	数量	単価	金額	数量・金額増減	摘要
工事費計		式	1				

一式当り内訳書

単価使用年月	2020.07
歩掛適用年月	2020.07
労務調整係数	1.000-00000 0.0 0

内 1号	安全対策	安全監視船					
名称・規格	条件	単位	数量	単価	金額	数量・金額増減	摘要
安全監視船 FRP D 70PS型		日	41				単 56号
雑材料 全体の%		式	1				
合計							

1 次単価表

単価使用年月	2020.07
歩掛適用年月	2020.07
労務調整係数	1.000-00000 0.0 0

単 1号	基礎捨石 瀬取り投入 (二次投入方式)	10~200kg	単位	m3	単位数量	1	単価	
名称・規格		条件	単位	数量	単価	金額	摘要	
	捨石投入		m3	1			単 31号	
	合計							
	単価						円/m3	

1 次単価表

単価使用年月	2020.07
歩掛適用年月	2020.07
労務調整係数	1.000-00000 0.0 0

単 2号	捨石本均し	水中±5cm	単位	m2	単位数量	1	単価	
名称・規格		条件	単位	数量	単価	金額	摘要	
	捨石本均し・荒均し(水中)	無し, 本均し, ±5cm, 200kg/個未満, 普通, 800m2未満, 潮待ち部以外, 10m 未満, 無し	m2	1			単 32号	
	合計							
	単価						円/m2	

1次単価表

単価使用年月	2020.07
歩掛適用年月	2020.07
労務調整係数	1.000-00000 0.0 0

単 3号	捨石荒均し	水中+0, -20cm	単位	m2	単位数量	1	単価	
名称・規格		条件	単位	数量	単価	金額	摘要	
捨石本均し・荒均し(水中)		無し, 荒均し, ±10cm, 200kg/個未満, 普通, 800m2未満, 潮待ち部以外, 10m未満, 無し	m2	1			単 33号	
合計								
単価							円/m2	

1次単価表

単価使用年月	2020.07
歩掛適用年月	2020.07
労務調整係数	1.000-00000 0.0 0

単 4号	捨石荒均し	水中±50cm	単位	m2	単位数量	1	単価	
名称・規格		条件	単位	数量	単価	金額	摘要	
捨石本均し・荒均し(水中)		無し, 荒均し, ±50cm, 200kg/個未満, 普通, 800m2未満, 潮待ち部以外, 10m未満, 無し	m2	1			単 34号	
合計								
単価							円/m2	

1次単価表

単価使用年月	2020.07
歩掛適用年月	2020.07
労務調整係数	1.000-00000 0.0 0

単 5号	本体フック据付	L型フック 標準部A	単位	個	単位数量	1	単価	
名称・規格		条件	単位	数量	単価	金額	摘要	
	フック運搬据付・仮置(海上一連)	据付, L型・セルラーフック, 21.456t/個, 標準, 起重機船(非航旋回), 鋼D 150t吊, 鋼D 700PS型, 1,000t, 12.7km, 玉掛・	個	1				単 35号
	合計							
	単価							円/個

1次単価表

単価使用年月	2020.07
歩掛適用年月	2020.07
労務調整係数	1.000-00000 0.0 0

単 6号	本体フック据付 転置	L型フック 標準部A	単位	個	単位数量	1	単価	
名称・規格		条件	単位	数量	単価	金額	摘要	
	フック転置	L型・セルラーフック, 陸上, 21.456t/個, 無し, 標準, ラフレックレン, (油圧伸縮ジブ型) 50t吊, 玉掛・玉外のどちらも陸上	個	1				単 36号
	合計							
	単価							円/個

1次単価表

単価使用年月	2020.07
歩掛適用年月	2020.07
労務調整係数	1.000-00000 0.0 0

単 7号	継手モルタル	生モルタル 1:2高炉	単位	m3	単位数量	1	単価	
名称・規格		条件	単位	数量	単価	金額	摘要	
	モルタル 1:2 高炉		m3	1				
	合計							
	単価							円/m3

1次単価表

単価使用年月	2020.07
歩掛適用年月	2020.07
労務調整係数	1.000-00000 0.0 0

単 8号	被覆石 瀨取り投入 (二次投入方式)	1.0t型 1000~2000kg	単位	m3	単位数量	1	単価	
名称・規格		条件	単位	数量	単価	金額	摘要	
	被覆石投入		m3	1				単 37号
	合計							
	単価							円/m3

1 次単価表

単価使用年月	2020.07
歩掛適用年月	2020.07
労務調整係数	1.000-00000 0.0 0

単 9号	被覆均し	水中+0, -20cm	単位	m2	単位数量	1	単価	
名称・規格		条件	単位	数量	単価	金額	摘要	
被覆均し(水中)		無し, ±10cm, 1,000kg/個以上, 普通, 800m2未満, 潮待ち部以外, 10m未満	m2	1			単 38号	
合計								
単価							円/m2	

1 次単価表

単価使用年月	2020.07
歩掛適用年月	2020.07
労務調整係数	1.000-00000 0.0 0

単 10号	被覆均し	水中±50cm	単位	m2	単位数量	1	単価	
名称・規格		条件	単位	数量	単価	金額	摘要	
被覆均し(水中)		無し, ±50cm, 1,000kg/個以上, 普通, 800m2未満, 潮待ち部以外, 10m未満	m2	1			単 39号	
合計								
単価							円/m2	

1 次単価表

単価使用年月	2020.07
歩掛適用年月	2020.07
労務調整係数	1.000-00000 0.0 0

単 11号	支保	重力式	単位	m	単位数量	1	単価	
名称・規格		条件	単位	数量	単価	金額	摘要	
支保組立組外(重力式)		陸上	m	1			単 40号	
合計								
単価							円/m	

1 次単価表

単価使用年月	2020.07
歩掛適用年月	2020.07
労務調整係数	1.000-00000 0.0 0

単 12号	型枠	鋼製型枠	単位	m2	単位数量	1	単価	
名称・規格		条件	単位	数量	単価	金額	摘要	
鋼製型枠組立組外(重力式)		陸上, ラフテレーンクレーン, (油圧伸縮ジブ型) 16t吊	m2	1			単 41号	
合計								
単価							円/m2	

1次単価表

単価使用年月	2020.07
歩掛適用年月	2020.07
労務調整係数	1.000-00000 0.0 0

単 13号	伸縮目地	瀝青質系	単位	m2	単位数量	1	単価	
名称・規格		条件	単位	数量	単価	金額	摘要	
	伸縮目地	瀝青質系	m2	1				単 42号
	合計							
	単価							円/m2

1次単価表

単価使用年月	2020.07
歩掛適用年月	2020.07
労務調整係数	1.000-00000 0.0 0

単 14号	コンクリート 2t車小型割増	18-8-40BB W/C≦60%	単位	m3	単位数量	1	単価	
名称・規格		条件	単位	数量	単価	金額	摘要	
	コンクリート打設	クレーン打設, 無筋, ラフテレーンクレーン, (油圧伸縮ジブ型) 16t吊	m3	1				単 43号
	合計							
	単価							円/m3

1次単価表

単価使用年月	2020.07
歩掛適用年月	2020.07
労務調整係数	1.000-00000 0.0 0

単 15号	裏込均し	陸上 ±5cm 潮待ち部	単位	m2	単位数量	1	単価	
名称・規格		条件	単位	数量	単価	金額	摘要	
裏込均し(I, II)(陸上)		陸上施工,無し,裏込均し(I)(±5cm), 1,000m2未満,潮待ち部	m2	1			単 44号	
合計								
単価							円/m2	

1次単価表

単価使用年月	2020.07
歩掛適用年月	2020.07
労務調整係数	1.000-00000 0.0 0

単 16号	裏込均し	陸上 ±20cm	単位	m2	単位数量	1	単価	
名称・規格		条件	単位	数量	単価	金額	摘要	
裏込均し(I, II)(陸上)		陸上施工,無し,裏込均し(II)(±20cm), 1,000m2未満,潮待ち部以外	m2	1			単 45号	
合計								
単価							円/m2	

1次単価表

単価使用年月	2020.07
歩掛適用年月	2020.07
労務調整係数	1.000-00000 0.0 0

単 17号	瀬取り	裏込石 1~5kg	単位	m3	単位数量	1	単価	
名称・規格		条件	単位	数量	単価	金額	摘要	
瀬取り投入(二次投入方式)		15%,無し,16m未満,45~50t吊,10m未満,1,000m3~5,000m3未満,0.57	m3	1			単 46号	
合計								
単価							円/m3	

1次単価表

単価使用年月	2020.07
歩掛適用年月	2020.07
労務調整係数	1.000-00000 0.0 0

単 18号	ヒューム管(B形管) φ700	全巻き	単位	m	単位数量	4.3	単価	
名称・規格		条件	単位	数量	単価	金額	摘要	
ヒューム管(B形管)		据付,700mm,360°巻き,無し,外圧管1種,18-8-40(高炉),標準(1.0),全ての費用	m	2.2				
ヒューム管(B形管)		据付,700mm,無し,外圧管1種,全ての費用	m	2.1				
合計								
単価							円/m	

1次単価表

単価使用年月	2020.07
歩掛適用年月	2020.07
労務調整係数	1.000-00000 0.0 0

単 19号	防舷材	漁港型 H100mm×L1000mm	単位	基	単位数量	1	単価	
名称・規格		条件	単位	数量	単価	金額	摘要	
	埋込栓取付	陸上, H = 250mm未満, 5基以上(標準), 先付け(標準)	基	1			単 47号	
	防舷材取付	陸上, 無し, H = 250mm未満, ラフレソクルーン, (油圧伸縮ジブ型) 16t吊, 5基以上(標準)	基	1			単 48号	
	合計							
	単価						円/基	

1次単価表

単価使用年月	2020.07
歩掛適用年月	2020.07
労務調整係数	1.000-00000 0.0 0

単 20号	係船環	SUS304 φ25mm 内径200mm 係船環アンカー含む	単位	基	単位数量	1	単価	
名称・規格		条件	単位	数量	単価	金額	摘要	
	係船環 SUS304 φ25mm 内径200mm 契約試 係船環アンカー含む		基	1				
	合計							
	単価						円/基	

1次単価表

単価使用年月	2020.07
歩掛適用年月	2020.07
労務調整係数	1.000-00000 0.0 0

単 21号	コンクリート取壊し	ベースコンクリート（無筋）	単位	m3	単位数量	1	単価	
名称・規格		条件	単位	数量	単価	金額	摘要	
構造物取壊し		無筋構造物, 機械施工, 無し, 無し, 不要	m3	1			単 49号	
コンクリートガラ運搬		コンクリート(無筋・鉄筋) 構造物とりこわし, 機械積込, 無し, 4.0km以下	m3	1				
合計								
単価							円/m3	

1次単価表

単価使用年月	2020.07
歩掛適用年月	2020.07
労務調整係数	1.000-00000 0.0 0

単 22号	処分費	コンクリート殻（無筋）	単位	m3	単位数量	1	単価	
名称・規格		条件	単位	数量	単価	金額	摘要	
処分費(m3)			m3	1			単 50号	
合計								
単価							円/m3	

1次単価表

単価使用年月	2020.07
歩掛適用年月	2020.07
労務調整係数	1.000-00000 0.0 0

単 23号	大型土のう設置	旧パレット部	単位	袋	単位数量	1	単価	
名称・規格		条件	単位	数量	単価	金額	摘要	
大型土のう工		設置, 6m以下	袋	1			単 51号	
合計								
単価							円/袋	

1次単価表

単価使用年月	2020.07
歩掛適用年月	2020.07
労務調整係数	1.000-00000 0.0 0

単 24号	大型土のう設置	端部小口止部+波除け部	単位	袋	単位数量	90	単価	
名称・規格		条件	単位	数量	単価	金額	摘要	
大型土のう工		設置, 6m以下	袋	25			単 51号 ブロック端部止	
大型土のう工		設置, 6m以下	袋	65			単 51号 端部波浪対策部	
合計								
単価							円/袋	

1次単価表

						単価使用年月	2020.07		
						歩掛適用年月	2020.07		
						労務調整係数	1.000-00000 0.0 0		
単 25号	大型土のう設置	端部小口止部	単位	袋	単位数量	75		単価	
名称・規格		条件	単位	数量	単価	金額		摘要	
大型土のう工		製作・設置, 購入土, 6m以下	袋	75				単 52号 ブロック端部止	
合計									
単価								円/袋	

1次単価表

						単価使用年月	2020.07		
						歩掛適用年月	2020.07		
						労務調整係数	1.000-00000 0.0 0		
単 26号	えい航 18漕	起重機船（非航旋回）鋼D150t吊	単位	回	単位数量	1		単価	
名称・規格		条件	単位	数量	単価	金額		摘要	
えい航費(作業船)		18漕, 起重機船(非航旋回), 鋼D 150t吊, 鋼D 700PS型, 無し	回	1				単 53号	
合計									
単価								円/回	

1次単価表

単価使用年月	2020.07
歩掛適用年月	2020.07
労務調整係数	1.000-00000 0.0 0

単 27号	えい航 18漕	クレーン付台船45～50t	単位	回	単位数量	1	単価	
名称・規格		条件	単位	数量	単価	金額	摘要	
えい航費(作業船)		18漕, クレーン付台船, 45～50t吊, 鋼D 45 0PS型, 無し, 無し	回	1			単 54号	
合計								
単価							円/回	

1次単価表

単価使用年月	2020.07
歩掛適用年月	2020.07
労務調整係数	1.000-00000 0.0 0

単 28号	建設機械器具等海上運搬	台船300t積	単位	回	単位数量	1	単価	
名称・規格		条件	単位	数量	単価	金額	摘要	
えい航費(作業船)		6漕, 台船, 鋼300t積, 1隻, 鋼D 450PS 型, 無し	回	1			単 55号	
合計								
単価							円/回	

1次単価表

単価使用年月	2020.07
歩掛適用年月	2020.07
労務調整係数	1.000-00000 0.0 0

単 29号	安全対策	交通誘導員	単位	人日	単位数量	1	単価	
名称・規格		条件	単位	数量	単価	金額	摘要	
	交通整理・巡視・保安	無し,有り,1人	式	1			単 57号	
	合計							
	単価						円/人日	

1次単価表

単価使用年月	2020.07
歩掛適用年月	2020.07
労務調整係数	1.000-00000 0.0 0

単 30号	技術管理	変位観測	単位	回	単位数量	1	単価	
名称・規格		条件	単位	数量	単価	金額	摘要	
	測量技師		人					
	測量技師補		人					
	合計							
	単価						円/回	

2次単価表

単価使用年月	2020.07
歩掛適用年月	2020.07
労務調整係数	1.000-00000 0.0 0

単 31号	捨石投入	単位	m3	単位数量	1,000	単価	
名称・規格		条件	単位	数量	単価	金額	摘要
	捨石 10～200kg		m3	1,200			
	クレーン付台船 45～50t吊	運転1日当り, 標準, 6時間	日	1.88			単 58号
	潜水士船 D 180PS型 3～5t吊	運転1日当り	日	3.81			単 59号
	雑材料 全体の%		式	1			
	合計						
	単価						円/m3

2次単価表

単価使用年月	2020.07
歩掛適用年月	2020.07
労務調整係数	1.000-00000 0.0 0

単 32号	捨石本均し・荒均し(水中)	無し, 本均し, ±5cm, 200kg/個未満, 普通, 800m2未満, 潮待ち部以外, 10m未満, 無し	単位	m2	単位数量	10.9	単価	
名称・規格		条件	単位	数量	単価	金額	摘要	
潜水士船 D 180PS型 3~5t吊		運転1日当り	日	1			単 59号	
雑材料 全体の%			式	1				
合計								
単価							円/m2	

2次単価表

単価使用年月	2020.07
歩掛適用年月	2020.07
労務調整係数	1.000-00000 0.0 0

単 33号	捨石本均し・荒均し(水中)	無し, 荒均し, ±10cm, 200kg/個未満, 普通, 800m2未満, 潮待ち部以外, 10m未満, 無し	単位	m2	単位数量	15.4	単価	
名称・規格		条件	単位	数量	単価	金額	摘要	
潜水士船 D 180PS型 3~5t吊		運転1日当り	日	1			単 59号	
雑材料 全体の%			式	1				
合計								
単価							円/m2	

2次単価表

単価使用年月	2020.07
歩掛適用年月	2020.07
労務調整係数	1.000-00000 0.0 0

単 34号	捨石本均し・荒均し(水中)	無し, 荒均し, ±50cm, 200kg/個未満, 普通, 800m2未満, 潮待ち部以外, 10m未満, 無し	単位	m2	単位数量	29.3	単価	
名称・規格		条件	単位	数量	単価	金額	摘要	
	潜水土船 D 180PS型 3~5t吊	運転1日当り	日	1			単 59号	
	雑材料 全体の%		式	1				
	合計							
	単価						円/m2	

2次単価表

単価使用年月	2020.07
歩掛適用年月	2020.07
労務調整係数	1.000-00000 0.0 0

単 35号	ブロック運搬据付・仮置(海上一連)	据付, L型・セルラーブロック, 21.456t/個, 標準, 起重機船(非航旋回), 鋼D 150t吊, 鋼D 700PS型, 1,000t, 12.7km, 玉掛・	単位	個	単位数量	14	単価	
名称・規格		条件	単位	数量	単価	金額	摘要	
	起重機船(非航旋回) 鋼D 150t吊	運転1日当り, 標準, 4時間	日	1				単 60号
	引船 鋼D 700PS型	運転1日当り, 標準, 2時間, 8時間	日	1				単 61号
	潜水士船 D 180PS型 3~5t吊	運転1日当り	日	0.8				単 59号
	とび工		人					
	普通作業員		人					
	雑材料 全体の%		式	1				
	合計							
	単価							円/個

2次単価表

単価使用年月	2020.07
歩掛適用年月	2020.07
労務調整係数	1.000-00000 0.0 0

単 36号	ブロック転置	L型・セルラーブロック, 陸上, 21.456t/個, 無し, 標準, ラフテレンクレーン, (油圧伸縮ジブ型)50t吊, 玉掛・玉外のどちらも陸上	単位	個	単位数量	64	単価	
名称・規格		条件	単位	数量	単価	金額	摘要	
	ラフテレンクレーン(排出ガス対策型) (油圧伸縮ジブ型)50t吊		日	1			単 62号	
	とび工		人					
	普通作業員		人					
	雑材料 全体の%		式	1				
	合計							
	単価						円/個	

2次単価表

単価使用年月	2020.07
歩掛適用年月	2020.07
労務調整係数	1.000-00000 0.0 0

単 37号	被覆石投入	単位	m3	単位数量	1,000	単価	
名称・規格		条件	単位	数量	単価	金額	摘要
	被覆石 1.0t型 1000~2000kg		m3	1,100			
	クレーン付台船 45~50t吊	運転1日当り, 標準, 6時間	日	1.72			単 58号
	潜水土船 D 180PS型 3~5t吊	運転1日当り	日	3.69			単 59号
	雑材料 全体の%		式	1			
	合計						
	単価						円/m3

2次単価表

単価使用年月	2020.07
歩掛適用年月	2020.07
労務調整係数	1.000-00000 0.0 0

単 38号	被覆均し(水中)	無し, ±10cm, 1,000kg/個以上, 普通, 800m2未満, 潮待ち部以外, 10m未満	単位	m2	単位数量	11.5	単価	
名称・規格		条件	単位	数量	単価	金額	摘要	
潜水士船 D 180PS型 3~5t吊		運転1日当り	日	1			単 59号	
雑材料 全体の%			式	1				
合計								
単価							円/m2	

2次単価表

単価使用年月	2020.07
歩掛適用年月	2020.07
労務調整係数	1.000-00000 0.0 0

単 39号	被覆均し(水中)	無し, ±50cm, 1,000kg/個以上, 普通, 800m2未満, 潮待ち部以外, 10m未満	単位	m2	単位数量	22.2	単価	
名称・規格		条件	単位	数量	単価	金額	摘要	
潜水士船 D 180PS型 3~5t吊		運転1日当り	日	1			単 59号	
雑材料 全体の%			式	1				
合計								
単価							円/m2	

2次単価表

単価使用年月	2020.07
歩掛適用年月	2020.07
労務調整係数	1.000-00000 0.0 0

単 40号	支保組立組外(重力式)	陸上	単位	m	単位数量	100	単価	
名称・規格		条件	単位	数量	単価	金額	摘要	
	支保組立組外(重力式) クレーン抜き		m	100				
	合計							
	単価							円/m

2次単価表

単価使用年月	2020.07
歩掛適用年月	2020.07
労務調整係数	1.000-00000 0.0 0

単 41号	鋼製型枠組立組外(重力式)	陸上, ラフテレーンクレーン, (油圧伸縮シブ型) 16t吊	単位	m2	単位数量	100	単価	
名称・規格		条件	単位	数量	単価	金額	摘要	
	鋼製型枠組立組外(重力式) クレーン抜き		m2	100				
	ラフテレーンクレーン(排出ガス対策型) (油圧伸縮シブ型)16t吊		日	2				単 63号
	合計							
	単価							円/m2

2次単価表

単価使用年月	2020.07
歩掛適用年月	2020.07
労務調整係数	1.000-00000 0.0 0

単 42号	伸縮目地	瀝青質系	単位	m2	単位数量	100	単価	
名称・規格		条件	単位	数量	単価	金額	摘要	
	伸縮目地工(瀝青質系) t=10mm		m2	100				
	合計							
	単価							円/m2

2次単価表

単価使用年月	2020.07
歩掛適用年月	2020.07
労務調整係数	1.000-00000 0.0 0

単 43号	名称・規格	条件	単位	数量	単価	金額	単価	摘要
	コンクリート打設	クレーン打設, 無筋, ラフテレンクレーン, (油圧伸縮ジブ型) 16t吊	単位	m3	単価数量	10	単価	
	レディミクストコンクリート (2t車小型割増) 18-8-40高炉		m3	10.3				
	コンクリート打設(上部工製作) クレーン抜き		m3	10				
	ラフテレンクレーン(排出ガス対策型) (油圧伸縮ジブ型) 16t吊		日	0.2				単 63号
	合計							
	単価							円/m3

2次単価表

単価使用年月	2020.07
歩掛適用年月	2020.07
労務調整係数	1.000-00000 0.0 0

単 44号	裏込均し(I, II)(陸上)	陸上施工,無し,裏込均し(I)(±5cm), 1,000m2未満,潮待ち部	単位	m2	単位数量	100	単価
名称・規格		条件	単位	数量	単価	金額	摘要
	バックホウ(排出ガス対策型) 山積0.8m3(平積0.6m3)		日	1.8			単 64号
	普通作業員		人				
	雑材料 全体の%		式	1			
	合計						
	単価						円/m2

2次単価表

単価使用年月	2020.07
歩掛適用年月	2020.07
労務調整係数	1.000-00000 0.0 0

単 45号	裏込均し(I, II)(陸上)	陸上施工,無し,裏込均し(II)(±20cm), 1,000m2未満,潮待ち部以外	単位	m2	単位数量	100	単価	
名称・規格		条件	単位	数量	単価	金額	摘要	
	バックホウ(排出ガス対策型) 山積0.8m3(平積0.6m3)		日	1.1			単 64号	
	普通作業員		人					
	雑材料 全体の%		式	1				
	合計							
	単価						円/m2	

2次単価表

単価使用年月	2020.07
歩掛適用年月	2020.07
労務調整係数	1.000-00000 0.0 0

単 46号	瀬取り投入(二次投入方式)	15%,無し,16m未満,45~50t吊,10m未満,1,000m3~5,000m3未満,0.57	単位	m3	単位数量	1,000	単価	
名称・規格		条件	単位	数量	単価	金額	摘要	
	割石(裏込用) 1~5kg		m3	1,150				
	クレーン付台船 45~50t吊	運転1日当り,標準,6時間	日	1.8				単 58号
	潜水土船 D 180PS型 3~5t吊	運転1日当り	日	1.25				単 59号
	雑材料 全体の%		式	1				
	合計							
	単価							円/m3

2次単価表

単価使用年月	2020.07
歩掛適用年月	2020.07
労務調整係数	1.000-00000 0.0 0

単 47号	埋込栓取付	陸上, H = 250mm未満, 5基以上(標準) ; 先付け(標準)	単位	基	単位数量	14	単価	
名称・規格		条件	単位	数量	単価	金額	摘要	
	埋込栓 4本セット		基	14				
	埋込栓取付 H=250mm未満(陸上施工)		基	14				
	合計							
	単価							円/基

2次単価表

単価使用年月	2020.07
歩掛適用年月	2020.07
労務調整係数	1.000-00000 0.0 0

単 48号	防舷材取付	陸上,無し,H = 250mm未満,ラフテレンクレーン, (油圧伸縮ジブ型)16t吊,5基以上(標準)	単位	基	単位数量	14	単価	
名称・規格		条件	単位	数量	単価	金額	摘要	
	防舷材 漁港型 H100mm×L1000mm		基	14				
	防舷材取付 H=250mm未満(陸上施工)クレーン抜き		基	14				
	ラフテレンクレーン(排出ガス対策型) (油圧伸縮ジブ型)16t吊		日	1				単 63号
	合計							
	単価							円/基

2次単価表

単価使用年月	2020.07
歩掛適用年月	2020.07
労務調整係数	1.000-00000 0.0 0

単 49号	構造物取壊し	無筋構造物, 機械施工, 無し, 無し, 不要	単位	m3	単位数量	10	単価	
名称・規格		条件	単位	数量	単価	金額	摘要	
	無筋構造物 昼間 機械施工 制約無		m3	10				
	合計							
	単価						円/m3	

2次単価表

単価使用年月	2020.07
歩掛適用年月	2020.07
労務調整係数	1.000-00000 0.0 0

単 50号	処分費(m3)		単位	m3	単位数量	100	単価	
名称・規格		条件	単位	数量	単価	金額	摘要	
	処分費 無筋コンクリート		m3	100				
	合計							
	単価						円/m3	

2次単価表

単価使用年月	2020.07
歩掛適用年月	2020.07
労務調整係数	1.000-00000 0.0 0

単 51号	大型土のう工	設置, 6m以下	単位	袋	単位数量	10	単価	
名称・規格		条件	単位	数量	単価	金額	摘要	
	土木一般世話役		人					
	特殊作業員		人					
	普通作業員		人					
	バックホリ運転	設置, 6m以下	日	0.116				単 65号
	諸雑費(まるめ)		式	1				
	合計							
	単価							円/袋

2次単価表

単価使用年月	2020.07
歩掛適用年月	2020.07
労務調整係数	1.000-00000 0.0 0

単 52号	大型土のう工	製作・設置, 購入土, 6m以下	単位	袋	単位数量	10	単価	
名称・規格		条件	単位	数量	単価	金額	摘要	
	土木一般世話役		人					
	特殊作業員		人					
	普通作業員		人					
	大型土のう袋材 耐候性大型土のう H=1.1m W=1.1m		袋	10				
	購入土 基礎捨石 10~200kg		m3	10				
	バックホリ運転	製作・設置, 6m以下	日	0.278				単 66号
	諸雑費(率+まるめ)		式	1				
	合計							
	単価							円/袋

2次単価表

単価使用年月	2020.07
歩掛適用年月	2020.07
労務調整係数	1.000-00000 0.0 0

単 53号	えい航費(作業船)	18漕, 起重機船(非航旋回), 鋼D 150t 吊, 鋼D 700PS型, 無し	単位	回	単位数量	1	単価	
名称・規格		条件	単位	数量	単価	金額	摘要	
	運転費		式	1				
	損料		式	1				
	合計							
	単価							円/回

2次単価表

単価使用年月	2020.07
歩掛適用年月	2020.07
労務調整係数	1.000-00000 0.0 0

単 54号	えい航費(作業船)	18漕, クレーン付台船, 45~50t吊, 鋼D 450PS型, 無し, 無し	単位	回	単位数量	1	単価	
名称・規格		条件	単位	数量	単価	金額	摘要	
	運転費		式	1				
	損料		式	1				
	合計							
	単価							円/回

2次単価表

単価使用年月	2020.07
歩掛適用年月	2020.07
労務調整係数	1.000-00000 0.0 0

単 55号	名称・規格	条件	単位	回	単位数量	金額	単価	摘要
	えい航費(作業船)	6漕, 台船, 鋼300t積, 1隻, 鋼D 450PS 型, 無し	単位	回		1	単価	
	名称・規格	条件	単位	数量	単価	金額		摘要
	運転費		式	1				
	損料		式	1				
	合計							
	単価						円/回	

2次単価表

単価使用年月	2020.07
歩掛適用年月	2020.07
労務調整係数	1.000-00000 0.0 0

単 56号	安全監視船 FRP D 70PS型	条件	単位	日	単位数量	金額	単価	摘要
名称・規格		条件	単位	数量	単価	金額	単価	摘要
	重油A		L	14				
	高級船員		人					
	交通船[FRP製] D 70PS型 3.0GT	機械条件: 運転日当り損料	日	1				
	交通船[FRP製] D 70PS型 3.0GT	機械条件: 供用日当り損料	日	1.65				
	合計							
	単価							円/日

2次単価表

単価使用年月	2020.07
歩掛適用年月	2020.07
労務調整係数	1.000-00000 0.0 0

単 57号	交通整理・巡視・保安	無し,有り,1人	単位	式	単位数量	1	単価	
名称・規格		条件	単位	数量	単価	金額	摘要	
	交通誘導警備員B		人					
	雑材料 全体の%		式	1				
	合計							

3次単価表

単価使用年月	2020.07
歩掛適用年月	2020.07
労務調整係数	1.000-00000 0.0 0

単 58号	クレーン付台船 45～50t吊	運転1日当り,標準,6時間	単位	日	単位数量	1	単価	
名称・規格		条件	単位	数量	単価	金額	摘要	
	軽油 免税		L	102				
	船団長		人					
	普通船員		人					
	クローラクレーン[機械駆動式ウインチ・ラチスジブ型] 45～50t吊	機械条件:運転日当り損料	日	1				
	クローラクレーン[機械駆動式ウインチ・ラチスジブ型] 45～50t吊	機械条件:供用日当り損料	日	1.65				
	台船(クレーン付台船用) 500t積	機械条件:供用日当り損料	日	1.65				
	合計							
	単価							円/日

3次単価表

単価使用年月	2020.07
歩掛適用年月	2020.07
労務調整係数	1.000-00000 0.0 0

単 59号	潜水士船 D 180PS型 3~5t吊	運転1日当り	単位	日	単位数量	1	単価	
名称・規格		条件	単位	数量	単価	金額	摘要	
	軽油 免税		L	86				
	潜水世話役		人					
	潜水士		人					
	潜水連絡員		人					
	潜水送気員		人					
	潜水士船 D 180PS型 3~5t吊	機械条件:運転日当り損料	日	1				
	潜水士船 D 180PS型 3~5t吊	機械条件:供用日当り損料	日	1.65				
	合計							
	単価							円/日

3次単価表

単価使用年月	2020.07
歩掛適用年月	2020.07
労務調整係数	1.000-00000 0.0 0

単 60号	起重機船(非航旋回) 鋼D 150t吊	運転1日当り,標準,4時間	単位	日	単位数量	1	単価	
名称・規格		条件	単位	数量	単価	金額	摘要	
	重油A		L	310				
	船団長		人					
	高級船員		人					
	普通船員		人					
	起重機船[旋回・ディーゼル式] D 150t吊	機械条件:運転時間当り損料	時間					
	起重機船[旋回・ディーゼル式] D 150t吊	機械条件:供用日当り損料	日	1.65				
	合計							
	単価							円/日

3次単価表

単価使用年月	2020.07
歩掛適用年月	2020.07
労務調整係数	1.000-00000 0.0 0

単 61号	引船 鋼D 700PS型	運転1日当り, 標準, 2時間, 8時間	単位	日	単位数量	1	単価	
名称・規格		条件	単位	数量	単価	金額	摘要	
	重油A		L	160				
	高級船員		人					
	普通船員		人					
	引船[鋼製] D 700PS型	機械条件: 運転時間当り損料	時間					
	引船[鋼製] D 700PS型	機械条件: 供用日当り損料	日	1.65				
	合計							
	単価							円/日

3次単価表

単価使用年月	2020.07
歩掛適用年月	2020.07
労務調整係数	1.000-00000 0.0 0

単 62号	ラフテレンクレーン(排出ガス対策型) (油圧伸縮ジブ型)50t吊		単位	日	単位数量	1	単価	
名称・規格		条件	単位	数量	単価	金額	摘要	
ラフテレンクレーン[油圧伸縮ジブ型] 50t吊			日	1				
合計								
単価							円/日	

3次単価表

単価使用年月	2020.07
歩掛適用年月	2020.07
労務調整係数	1.000-00000 0.0 0

単 63号	ラフテレンクレーン(排出ガス対策型) (油圧伸縮ジブ型)16t吊		単位	日	単位数量	1	単価	
名称・規格		条件	単位	数量	単価	金額	摘要	
ラフテレンクレーン[油圧伸縮ジブ型] 16t吊			日	1				
合計								
単価							円/日	

3次単価表

単価使用年月	2020.07
歩掛適用年月	2020.07
労務調整係数	1.000-00000 0.0 0

単 64号	ハックホウ(排出ガス対策型) 山積0.8m3(平積0.6m3)		単位	日	単位数量	1	単価	
名称・規格		条件	単位	数量	単価	金額	摘要	
	軽油		L	101				
	運転手(特殊)		人					
	ハックホウ(クローラ型)[標準型・排対型(第2次)] 標準ハケット容量 山積0.8m3/平積0.6m3	機械条件:運転時間当り損料	時間					
	ハックホウ(クローラ型)[標準型・排対型(第2次)] 標準ハケット容量 山積0.8m3/平積0.6m3	機械条件:供用日当り損料	日	1.64				
	合計							
	単価							円/日

3次単価表

単価使用年月	2020.07
歩掛適用年月	2020.07
労務調整係数	1.000-00000 0.0 0

単 65号	ハックホリ運転	設置, 6m以下	単位	日	単価数量	1	単価	
名称・規格		条件	単位	数量	単価	金額	摘要	
	運転手(特殊)		人					
	軽油 1.2号		L	88				
	ハックホリ(クローラ) [標準・クレーン機能付き] 山積0.8m3(平積0.6m3)2.9t吊		日	1.36				
	諸雑費(まるめ)		式	1				
	合計							
	単価							円/日

3次単価表

単価使用年月	2020.07
歩掛適用年月	2020.07
労務調整係数	1.000-00000 0.0 0

単 66号	ハックホリ運転	製作・設置, 6m以下	単位	日	単位数量	1	単価	
名称・規格		条件	単位	数量	単価	金額	摘要	
	運転手(特殊)		人					
	軽油 1.2号		L	98				
	ハックホリ(クローラ) [標準・クレーン機能付き] 山積0.8m3(平積0.6m3)2.9t吊		日	1.39				
	諸雑費(まるめ)		式	1				
	合計							
	単価							円/日

機労材集計リスト (機械)

工事名	R 2 阿土 椿泊漁港 阿南・椿泊 護岸工事 (2)					
単価コード	名称	規格	単位	数量	金額	摘要
L001010004	バックホウ(クローラ) [標準・クレーン機能付き]	山積0.8m3(平積0.6m3)2.9t吊	日	4.507	50,031	
L301010250	ラフテレンクレーン[油圧伸縮ジブ型]	16t吊	日	4.694	178,382	
L301010300	ラフテレンクレーン[油圧伸縮ジブ型]	50t吊	日	0.062	4,750	
M000202062	バックホウ(クローラ) [標準・クレーン機能付き]	排ガス型(第1次) 山積0.45m3 2.9t吊	供用日	0.424	4,615	
M300550000	起重機船[旋回・ティセ`ル式]	D 150t吊	日	1.649	358,049	
M300550000	起重機船[旋回・ティセ`ル式]	D 150t吊	時間	3.999	109,199	
M301130000	引船[鋼製]	D 700PS型	日	1.649	65,669	
M301130000	引船[鋼製]	D 700PS型	時間	1.999	8,599	
M301280000	交通船[FRP製]	D 70PS型 3.0GT	日	108.65	318,119	
M301295000	潜水士船	D 180PS型 3~5t吊	日	196.481	2,136,087	
M301571000	台船(クレーン付台船用)	500t積	日	9.562	538,363	
M302451000	バックホウ(クローラ型) [標準型・排対型(第2次)]	標準ハ`ケット容量 山積0.8m3/平積0.6m3	日	10.318	119,699	
M302451000	バックホウ(クローラ型) [標準型・排対型(第2次)]	標準ハ`ケット容量 山積0.8m3/平積0.6m3	時間	39.639	70,558	
M302590000	ダンプトラック[オンロード・ティセ`ル]	10t積級	供用日	0.073	1,482	
M302766000	クローラクレーン[機械駆動式クインチ・ラチスジブ型]	45~50t吊	日	15.357	405,475	
	合計額				4,369,077	

土工数量総括表

名 称	規 格	区 分	単 位	数 量	合 計	備 考
基礎捨石	10~200kg	DL-2.00~DL-4.00	m ³	689.3		
同上本均し	±5cm	水 中	m ²	209.9		
同上荒均し	0,-20cm	水 中(被覆石下面)	m ²	222.8	377.0	
	±50cm	水 中(被覆石下面)	m ²	154.2		
被覆石	1.0t		m ³	313.6		
同上天端均し	0,-20cm	水 中	m ²	254.2		
同上法面均し	±50cm	水 中	m ²	127.2		
裏込石①	1~5kg	海 側	m ³	1,250.4	2,200.3	
裏込石②	1~5kg	陸 側	m ³	949.9		
裏込石①均し	±5cm	陸上汐待(L型ブロック上部工下面)	m ²	55.3		
	±20cm	陸上, 海側(コンクリート舗装下面)	m ²	147.5		
裏込石②均し	±20cm	陸上, 海側(コンクリート舗装下面)	m ²	334.8	482.3	

標準部Aブロック

No.

~ No.

種別	細別	記号	計算式	単位	小計	合計
			<div style="display: flex; justify-content: space-around;"> <div style="text-align: center;"> <p>断面図</p> </div> <div style="text-align: center;"> <p>正面図</p> </div> </div>			
			<div style="display: flex; justify-content: space-around;"> <div style="text-align: center;"> <p>平面図</p> </div> <div style="text-align: center;"> <p>継手モルタル</p> </div> </div>			

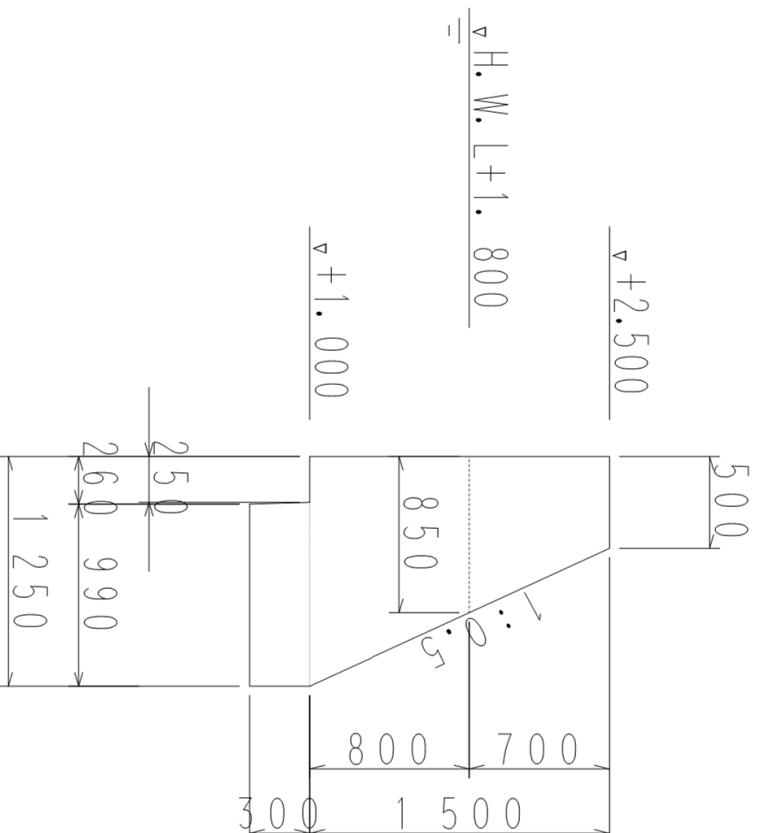
数量総括表

標準部Aブロック

一基当たり

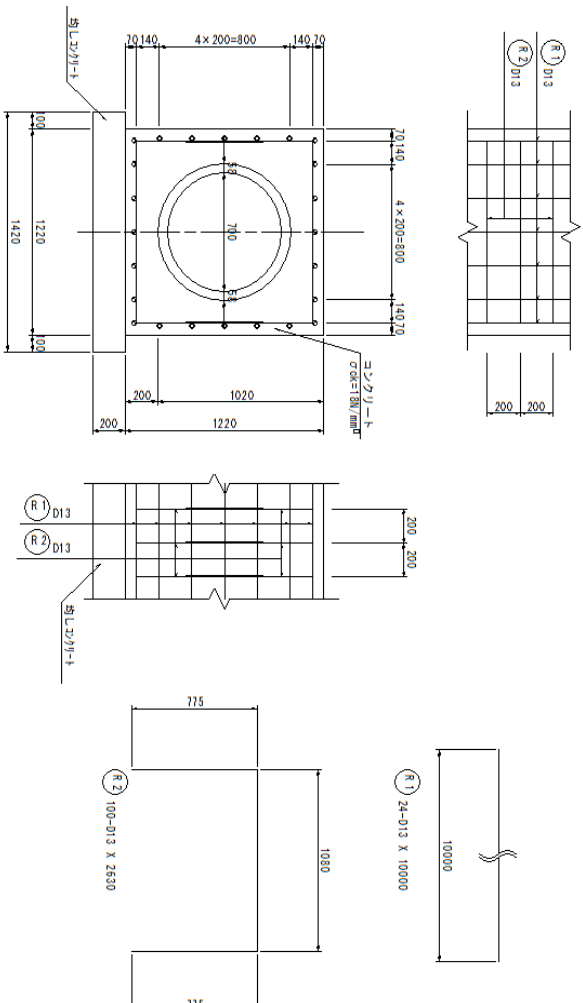
名称	規格	単位	数量	摘要
継手モルタル		m ³	0.089	
ベースコンクリート	$\sigma_{ck} \geq 18\text{N/mm}^2$	m ³	0.656	

L型ブロック上部工



名称	規格	区分	算式	単位	数量
L型ブロック上部工					
		GLINE	No.6+4.014~No.8+3.339 L=39.325m	m	39.3
		合計	合計 L=39.325≒39.3m		
(10mあたり)					
コンクリート	$\sigma_{ck}=18N/mm^2$	陸上	$1/2*(0.500+0.850)*0.700*10.000$	m ³	4.725
		陸上汐待	$1/2*(0.850+1.250)*0.800*10.00=8.400$		
			$\{1.250*0.300-1/2*(0.250+0.260)*0.300\}*10.000=2.985$		
			$V=8.400+2.985$	m ³	11.385
型枠		陸上	$0.700*(1.000+1.118(\text{斜比}))*10.000$	m ²	14.83
		陸上汐待	$\{0.800*(1.000+1.118(\text{斜比}))+0.300\}*10.000$	m ²	19.94
目地工			$(\text{コンクリート}V)*1/10=(4.725+11.385)*1/10$	m ²	1.61

管 渠 φ 700



管渠 φ 700				10.0m相当り数量			
名 称	規 格	単 位	数	材 質	容 積	重 量	備 考
コンクリート	σ _{ck} =18N/mm ²	m ³	9.654				
型 枠	小型 I	m ²	24.40				
均しコンクリート	σ _{ck} =18N/mm ² t=20cm	m ²	14.20				
均しコンクリート型枠	無筋構造物	m ²	4.00				
目地材	t=10mm	m ²	0.97				
ヒューム管	φ 700	本	4.1				

鉄 筋 質 量 表 (S D 345)				10.0m相当り数量			
記 号	径	本 数	単 位 重 量	1 本 当 り 重 量	重 量	備 考	
R 1	φ 13	10000	24	0.995	9.95	238.8	
R 2	φ 13	2530	100	0.995	2.62	262.0	
合 計					500.8	kg	
総 重 量					500.8	kg	

細 分	規 格	区 分	10.0m当り算式	単 位	数 量
管 渠 φ 700					
	延長		No.6+19.5付近	m	4.3(2.2)
	※()内コンクリート延長				
			合 計	m	4.3(2.2)
コンクリート	σ _{ck} =18N/mm ²		V = {1.220*1.220-1/4*π*(0.700+0.058*2)} ² *10.000 =9.654	m ³	9.654
型 枠	小型 I		A =1.220*2*10.000 =24.400	m ²	24.40
均しコンクリート	σ _{ck} =18N/mm ² t=20cm		A =1.420*10.000 =14.200	m ²	14.20
均しコンクリート型枠	無筋構造物		A =0.200*2*10.000 =4.000	m ²	4.00
目地材	t=10mm		A =1.220*1.220-1/4*π*(0.700+0.058*2) *2 =0.97	m ²	0.97
ヒューム管	φ 700		N=10/2.43=4.1	本	4.1
鉄 筋	SD345 D13		鉄筋質量表参照	kg	500.8